

# BIOSTAT



- ⊕ **BADANIE SATYSFAKCJI PRACOWNIKÓW**
- ⊕ **ORGANIZACJA PRZEDSIĘBIORSTWA**
- ⊕ **KLIMAT DLA ROZWOJU PRZEDSIĘBIORCZOŚCI**

[WWW.BIOSTAT.COM.PL](http://WWW.BIOSTAT.COM.PL)

**BIOSTAT TEAM 3**

---

**BADANIE SATYSFAKCJI PRACOWNIKÓW 4**

---

**BADANIE 180° i 360° 7**

---

**e-badanie 8**

---

**BADANIE KULTURY ORGANIZACYJNEJ 9**

---

**REFERENCJE 10**

## **BIOSTAT TEAM**

**BADANIA RYNKU, STATYSTYKA, SOCJOLOGIA TO OBSZARY NASZYCH PASJI. MAMY TO SZCZĘŚCIE, ŻE NIE MUSIMY ICH REALIZOWAĆ TYLKO WTEDY, KIEDY JUŻ UPORAMY SIĘ Z PRACĄ. TO NASZA PRZEWAGA, BO DO OBOWIĄZKÓW ZAWODOWYCH PODCHODZIMY BEZ RUTYNY I ZNUŻENIA.**

**WIELE LAT DOŚWIADCZEŃ W BRANŻY BADAWCZEJ POZWALA NAM BYĆ ZAWSZE W MIEJSCU, KTÓREGO WYMAGA DOBRO NASZYCH PARTNERÓW. POTRZEBUJESZ IMPULSU? NIE MA SPRAWY – JESTEŚMY TUŻ ZA TOBĄ I NIE POZWALAMY CI ZWOLNIĆ. ZMIENIASZ KIERUNEK? TO DOBRZE SIĘ SKŁADA, BO JEŚLI ZECHCESZ POPROWADZIMY CIĘ WPROST DO CELU.**

**JAK NAS ZNALEŹĆ DOWIESZ SIĘ TUTAJ [WWW.BIOSTAT.COM.PL](http://WWW.BIOSTAT.COM.PL) ORAZ NA KOŃCU TEJ ULOTKI.**



## **BADANIE SATYSFAKЦИИ PRACOWNIKÓW**

**NAJWAŻNIEJSZYM ZASOBEM WPŁYWAJĄCYM NA OSIĄGNIĘCIE SUKCESU PRZEZ TWOJĄ FIRMĘ SĄ LUDZIE. NOWOCZESNE TECHNOLOGIE, UMIEJĘTNIE STOSOWANE PRZEZ PRACOWNIKÓW STANOWIĄ KLUCZOWY ELEMENT EFEKTYWNOŚCI.**

**ZAINTERESUJ SIĘ POZIOMEM SATYSFAKЦИИ TWOICH PRACOWNIKÓW. PRZEPROWADŹ BADANIA, KTÓRE SĄ NIEZBĘDNE DLA WŁAŚCIWEGO POZNANIA NASTROJÓW I POTRZEB. BARDZO WAŻNE BOWIEM JEST, ABYŚ STAŁE WIEDZIAŁ, CO TWOI LUDZIE MYŚLĄ O ATMOSFERZE W PRACY, O SUKCESACH I PORAŹKACH, JAK RÓWNIEŻ POZNAŁ ICH NASTAWIENIE EMOCJONALNE ORAZ POTRZEBY I ODCZUCIA.**



**BADANIE SATYSFAKЦИИ PRACOWNIKÓW TO POWSZECHNIE STOSOWANE NARZĘDZIE POZWALAJĄCE CI NA OCENĘ POZIOMU ZADOWOLENIA ORAZ POZNANIE OPINII PRACOWNIKÓW W ZAKRESIE WYBRANYCH OBSZARÓW. ZA POMOCĄ SKAL POMIAROWYCH BADANIE DAJE CI MOŻLIWOŚĆ SPARAMETRIZOWANIA WYBRANYCH OBSZARÓW I WYKRYCIE MOCNYCH I SŁABYCH STRON.**

**BADAJĄC POZIOM SATYSFAKCJI SWOICH PRACOWNIKÓW Z UDZIAŁEM ZEWNĘTRZNEJ FIRMY BADAWCZEJ ORAZ APLIKACJI Z DOSTĘPEM ONLINE ZYSKUJESZ:**

- **ZWIĘKSZENIE WIARYGODNOŚCI BADANIA,**
- **ZAPEWNIENIE ANONIMOWOŚCI PRACOWNIKOM,**
- **SPARAMETRYZOWANE INFORMACJE ZWROTNE NA TEMAT PROCESÓW PRZEBIEGAJĄCYCH W ORGANIZACJI,**
- **OBIEKTYWNA OCENĘ POZIOMU SATYSFAKCJI, MOTYWACJI, ROZWOJU ZAWODOWEGO, RELACJI ZE WSPÓŁPRACOWNIKAMI I KIEROWNICTWEM,**
- **MOŻLIWOŚĆ PODJĘCIA DZIAŁAŃ USPRAWNIAJĄCYCH PROCES ZARZĄDZANIA,**
- **IDENTYFIKACJĘ CZYNNIKÓW DETERMINUJĄCYCH POZIOM SATYSFAKCJI.**



**DODATKOWYM ELEMENTEM, KTÓRY DOPEŁNIA NASZĄ PRACĘ NAD BADANIEM SATYSFAKCJI PRACOWNIKÓW JEST IDENTYFIKACJA MOCNYCH ORAZ SŁABYCH STRON TWOJEJ FIRMY. WSKAZUJEMY TEŻ POTENCJALNE SZANSY I ZAGROŻENIA JEJ ROZWOJU. CZYNNIKI TE SKŁADAJĄ SIĘ NA ANALIZĘ SWOT, KTÓREJ NAZWA JEST AKRONIMEM SŁÓW:**

- **STRENGTHS (MOCNE STRONY),**
- **WEAKNESSES (SŁABE STRONY),**
- **OPPORTUNITIES (SZANSE),**
- **THREATS (ZAGROŻENIA).**

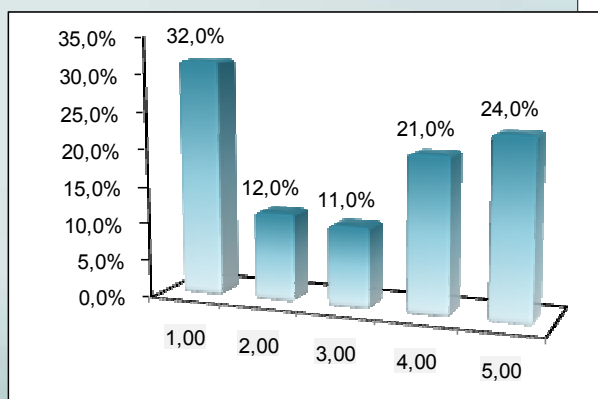
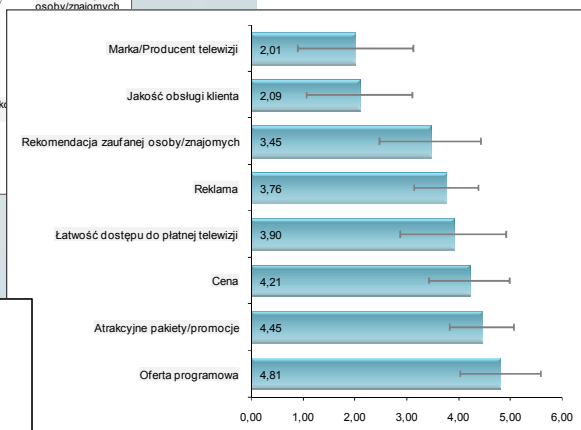
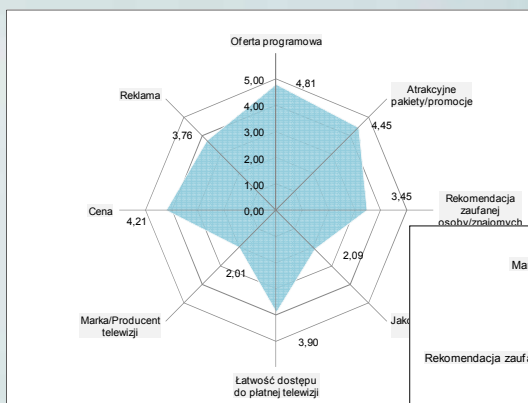


**WYNIKI TAKIEJ ANALIZY MOGĄ ZOSTAĆ ZAIMPLEMENTOWANE W DOWOLNYM KIERUNKU ZWIĄZANYM Z DZIAŁALNOŚCIĄ ORGANIZACJI W MAŁYCH GRUPACH, JAK TEŻ CAŁYCH SPOŁECZNOŚCIACH. EFEKTEM KOŃCOWYM JEST STAWIANA PRZEZ NAS DIAGNOZA, OPIERAJĄCA SIĘ O WSZYSTKIE CZYNNIKI ZWIĄZANE Z KAŻDYM SPOŚRÓD CZTERECH BADANYCH OBSZARÓW.**

**KAŻDY Z PROJEKTÓW REALIZUJEMY W OPARCIU O SZCZEGÓŁOWO OKREŚLONY SCHEMAT DZIAŁANIA. ETAPY PROJEKTÓW BADANIA SATYSFAKЦИИ, KTÓRE ZAZWYCZAJ POKONUJEMY TO:**

- **USTALENIE CELÓW BADANIA,**
- **OPRACOWANIE KWESTIONARIUSZA BADAWCZEGO,**
- **PRZYGOTOWANIE AKCJI PROMOCYJNEJ,**
- **PRZEPROWADZENIE BADANIA (BADANIA ANKIETOWE, WYWIADY BEZPOŚREDNIE, BADANIA ONLINE, ETC.),**
- **PRZYGOTOWANIE BAZY DANYCH Z WYNIKÓW BADANIA,**
- **OPRACOWANIE RAPORTU KOŃCOWEGO ORAZ REKOMENDACJI.**

**JAKO JEDYNI W KRAJU OFERUJEMY KOMPLEKSOWE USŁUGI BADAŃ SATYSFAKЦИИ PRACOWNIKÓW DOSTARCZAJĄC WSZECHSTRONNE NARZĘDZIA DO BADAŃ ONLINE.**



## **BADANIE 180° i 360°**

**BADANIE METODĄ 180 LUB 360 STOPNI POZWOLI CI NA OCENĘ KOMPETENCJI PRACOWNIKÓW ZATRUDNIONYCH W FIRMIE LUB CZŁONKÓW ORGANIZACJI. KWESTIE PORUSZANE W TEGO TYPU BADANIACH ZWIĄZANE SĄ Z WYKORZYSTANIEM ZACHOWAŃ I KOMPETENCJI ISTOTNYCH Z PUNKTU WIDZENIA DZIAŁALNOŚCI FIRMY LUB ORGANIZACJI, JAK TEŻ KONKRETNÝCH PRACOWNIKÓW.**

**BADANIE METODĄ 180 STOPNI POLEGA NA OCENIE KAŻDEGO PRACOWNIKA PRZEZ JEDNĄ OSOBĘ ZE SWOJEGO OTOCZENIA (WSPÓŁPRACOWNIK, PRZEŁOŻONY). PONADTO W TAKI SAM SPOSÓB OSOBA BADANA OCENIA TAKŻE SIEBIE.**

**BADANIE 360 MA NA CELU OCENĘ CAŁEGO OTOCZENIA OSOBY BADANEJ. Z DRUGIEJ STRONY OSOBA OCENIANA JEST JEDNOCZEŚNIE OSOBĄ OCENIAJĄCĄ SWOJE OTOCZENIE. W BADANIU BIORĄ UDZIAŁ WSPÓŁPRACOWNICY, PODWŁADNI, PRZEŁOŻENI, A OSOBA OCENIANA WYPEŁNIA SKALĘ SAMOOCENY.**

**OCENY POSZCZEGÓLNYCH OSÓB SĄ PRZEZ NAS GRUPOWANE I NA TEJ PODSTAWIE TWORZYMY PROFIL DO DALSZEJ ANALIZY I WNIOSKÓW. RZETELNOŚĆ TAK OTRZYMANYCH WYNIKÓW JEST WYSOKA, GDYŻ OSOBA ANALIZOWANA W REZULTACIE NIE OTRZYMUJE INFORMACJI, JAK ZOSTAŁA OCENIONA PRZEZ POSZCZEGÓLNYCH WSPÓŁPRACOWNIKÓW, ZNA JEDYNIĘ OGÓLNĄ OPINIĘ OTOCZENIA W PODZIALE NA OBSZARY KOMPETENCYJNE ORAZ CECHY OSOBOWOŚCI.**

**WYNIKI BADANIA WSKAZĄ TOBIE I PRACOWNIKOM, JAKIE ICH CECHY MOŻNA UZNAĆ ZA ATUTY WSPÓŁPRACY, A KTÓRE Z NICH NEGATYWNIE NA NIĄ WPŁYWAJĄ. PONADTO MOŻEMY ROZSZERZYĆ PERSPEKTYWY O OCENY PRACOWNIKÓW, CZY WSPÓŁPRACOWNIKÓW ZEWNĘTRZNYCH, JEŻELI WSPÓŁPRACA Z NIMI JEST ISTOTNYM ASPEKTEM FUNKCJONOWANIA KADRY MENADŻERSKIEJ. W PRZYPADKU PRACOWNIKÓW WYŻSZEGO SZCZEBŁA OTRZYMANE WYNIKI POSŁUŻĄ CI W OKREŚLENIU ICH ZDOLNOŚCI ORGANIZACJI PRACY I STOPNIA PRZYWÓDZTWA W ZESPOLE.**

**DODATKOWĄ ZALETĄ TAKICH BADAŃ JEST POZNANIE PRZEZ TWOICH PRACOWNIKÓW CELÓW STRATEGICZNYCH FIRMY ORAZ OKREŚLENIE FAKTYCZNYCH RELACJI PERSONALNYCH PANUJĄCYCH W MIEJSCU PRACY. UZYSKANE WYNIKI MOGĄ BYĆ PODSTAWĄ DO DECYZJI W RAMACH RESTRUKTURYZACJI CAŁEJ ORGANIZACJI LUB POSZCZEGÓLNYCH JEJ ZESPOŁÓW.**



## e-badanie

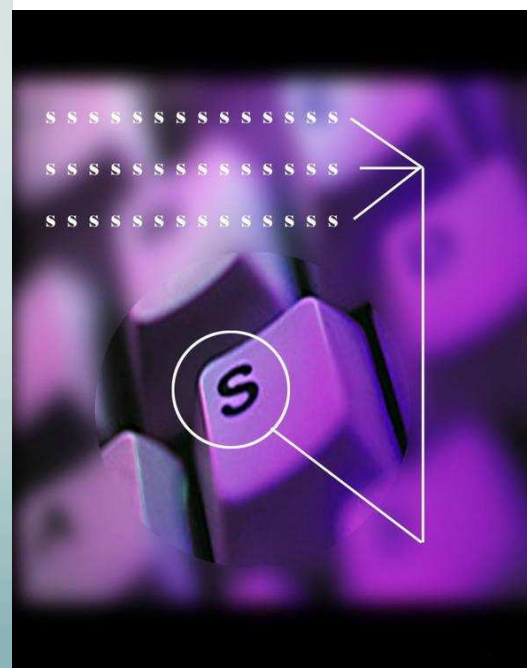
Z MYŚLĄ O WASZYCH POTRZEBACH PROWADZIMY TAKŻE DEDYKOWANE BADANIA ONLINE NA SPECJALISTYCZNYCH GRUPACH DOCELOWYCH. PRACUJEMY NA PLATFORMIE ECRF. PLATFORMA JEST STWORZONA DLA BADANIA OPINII KLIENTÓW, BADANIA SATYSFAKCJI PRACOWNIKÓW, BADANIA KOMUNIKACJI WEWNĘTRZNEJ (AUDYT KOMUNIKACJI WEWNĘTRZNEJ), BADANIA 180°/360° ORAZ WSPARCIA PROJEKTÓW BADAWCZYCH W FARMACJI I MEDYCYNIE. PLATFORMA POSIADA RÓWNIEŻ FUNKCJONALNOŚĆ PROWADZENIA REJESTRÓW SIECI SPRZEDAŻY.

ECRF TO NASZ AUTORSKI PROJEKT, KTÓRY POZWOLI CI NA BARDZO SZYBKIE ZAPLANOWANIE I PRZEPROWADZENIE BADANIA W TRYBIE ONLINE. PODSTAWOWE OBSZARY ZASTOSOWAŃ:

- BADANIA OPINII I SATYSFAKCJI PRACOWNIKÓW, AUDYT KOMUNIKACJI,
- BADANIA OPINII KLIENTÓW,
- WSPARCIE DZIAŁAŃ MARKETINGOWYCH, PROGRAMÓW LOJALNOŚCIOWYCH,
- BADANIA PRZEDSTAWICIELI HANDLOWYCH.

ECRF POTRAFI:

- PROWADZIĆ MAILING, NEWSLETTER,
- MONITOROWAĆ PROGRES BADANIA,
- TWORZYĆ PYTANIA FILTRUJĄCE,
- AUTOMATYCZNIE GENEROWAĆ STATYSTYKI I WYKRESY.





## **BADANIE KULTURY ORGANIZACYJNEJ**

**KULTURA ORGANIZACYJNA TO ZASADNICZY CZYNNIK WPŁYWAJĄCY NA ROZWÓJ PRZEDSIĘBIORSTWA I TRAFNOŚĆ PODEJMOWANYCH DECYZJI. TEORETYCZNĄ PODSTAWĄ TEJ METODY JEST TZW. MODEL WARTOŚCI KONKURUJĄCYCH, A JEJ ZAPROJEKTOWANE NARZĘDZIA POZWALAJĄ NA OCENĘ KULTURY KONKRETNEJ ORGANIZACJI I OPRACOWANIE STRATEGII ZMIAN. PO CO CI BADANIE KULTURY ORGANIZACYJNEJ? WYRAŹNIE NAKREŚLI ONO BOWIEM:**

- **CHARAKTERYSTYKĘ PRZEDSIĘBIORSTWA,**
- **STYL PRZYWÓDZTWA I ZARZĄDZANIA FIRMĄ/ORGANIZACJĄ,**
- **STOPIEŃ UWZGLĘDNIANIA OPINII PRACOWNICZEJ W STRATEGII FIRMY,**
- **STOPIEŃ ZAANGAŻOWANIA PRACOWNIKÓW W DZIAŁANIA PODEJMOWANE PRZEZ PRZEDSIĘBIORSTWO,**
- **OKREŚLENIE PRIORYTETÓW FIRMY/ORGANIZACJI.**

**W WYNIKU REALIZACJI BADAŃ OTRZYMASZ RAPORT ZAWIERAJĄCY DIAGNOZĘ DOMINUJĄCEJ W FIRMIE KULTURY ORGANIZACYJNEJ WRAZ ZE WSKAZANIEM JEJ MOCNYCH STRON ORAZ EWENTUALNYCH DEFICYTÓW MOGĄCYCH STANOWIĆ ZAGROŻENIE DLA ROZWOJU W PRZYSZŁOŚCI. OTRZYMASZ TAKŻE MOŻLIWOŚĆ PORÓWNIANIA WŁASNEJ KULTURY ORGANIZACYJNEJ Z KULTURAMI INNYCH FIRM O PODOBNYM DO WASZEGO PROFILU DZIAŁALNOŚCI.**



# REFERENCJE

DOBRE SŁOWO O NAS USŁYSZYSZ OD:





# BIOSTAT

**ul. Kowalczyka 17**

**44-206 Rybnik**

**tel/fax +48 32 422 17 07**

**fax +48 32 440 85 75**

**mobile +48 668 300 664**

**NIP 642 299 02 35**

**KRS 0000278291**

**[www.biostat.com.pl](http://www.biostat.com.pl)**

**[www.ecrf.biz](http://www.ecrf.biz)**